

# つ なみ み まも ただ こう どう おぼ 津波から身を守るための正しい行動を覚えよう!!

もど  
戻らない!



つ なみ く かえ  
津波は繰り返しやってきます。  
安全が確認されるまで戻ってはいけません!

さむ たいさく  
寒さ対策を!



ふゆ や かん さむ  
冬や夜間の寒さのほか、濡れた服を着ていたら体温  
が下がり危険です。寒さ対策をしっかりとしましょう!

みんな  
分かった  
かな?



また  
答え④

いえ もど  
家に戻ったから  
つ なみ おそ  
津波に襲われ  
てしまう

また  
答え⑤

さむ ふる  
寒くて震えがとまらない!

また  
答え③

たお した じ  
倒れて下敷き  
になってしまう

また  
答え①

に  
逃げなかったから  
つ なみ おそ  
津波に襲われてしまう

また  
答え②

うみ かわ  
海や川のそばに  
居たから津波に  
おそ  
襲われてしまう

おお つ なみ けい ほう  
大津波警報!!

ちか よ  
近寄らない!



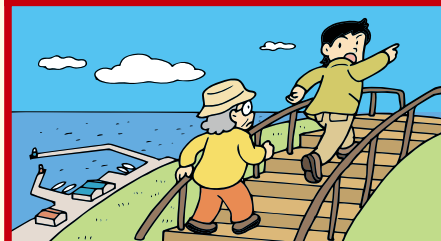
たお  
倒れやすいもののそばは危険です。  
ちか  
近寄らず離れて逃げましょう!

に  
すぐ逃げる!



つ なみ  
津波は100m走の世界記録と同じくらいの速さでやってきます。  
とにかく早く、そしてなるべく遠くで高いところへ逃げましょう!

と お たか  
なるべく遠く、なるべく高く!



北海道

●お問い合わせ

北海道総務部危機対策局危機対策課  
〒060-8588 札幌市中央区北3条西6丁目  
TEL.011-206-7804

<https://www.pref.hokkaido.lg.jp/inquiry/?group=55&page=199>

