



釧路市立清明小学校

学校力向上事務だより

令和3年9月発行 第3号

□退勤予定時刻表 実践状況

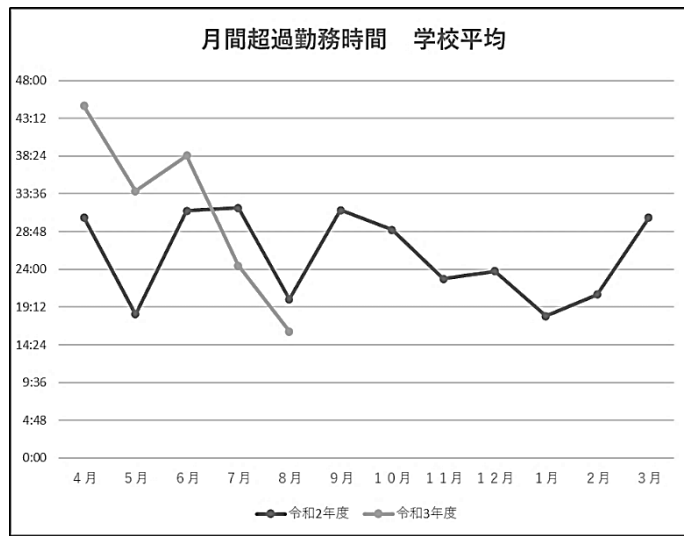
本校にて7月下旬より実施している退勤予定時刻表の実践について、このような結果が出ました。

グラフは、本校の平均超過勤務時間を年度で比較したものです。

取り組みの開始時期が夏季休業と重なるので、他の月と比べて在校時間が短くなったとも考えられますが、昨年度と比較

しても、取り組み開始の7月を境に逆転しているため一定の効果があったと言えるでしょう。

残業時間の削減について学校として取り組むことで、定時に帰りやすい雰囲気ができ、超過勤務時間の短縮に繋がったのではないのでしょうか。



退勤予定時刻表

100円ショップのお薬カレンダーを縦に2つ繋げて作りました。

毎朝の出勤処理後に自分の退勤目標時間のポケットにカードを入れて使います。

□教材費の金銭事故防止に向けた取り組み 進捗状況

ゆうちょ Biz ダイレクトの利用手続きを進める中で新たにわかったことをお知らせします。

- ・集金のための振替口座を開設する際、ゆうちょダイレクト(ゆうちょ Biz ダイレクトとは別)の利用登録をすると、ゆうちょ口座への送金が月5回まで無料で行える。これを活用するとゆうちょ銀行口座の取り扱いのある業者には、オンライン上で送金することが可能。
- ・令和4年1月17日より、ゆうちょ銀行は「硬貨預払手数料」が新設され、窓口では51枚目から、ATMでは1枚目から、硬貨の預入と払戻に手数料がかかるようになる。今回利用するゆうちょ Biz ダイレクトの手数料(引き落とし一件につき10円)には影響はなし。
- ・振替口座の開設、ゆうちょダイレクトの登録には約3週間。加えて、ゆうちょ Biz ダイレクトの利用開始には約1か月かかる。
- ・家庭からの集金には、保護者がゆうちょ銀行口座を持っている事と保護者自身が窓口で手続きをすることが必要で、手続き後に学校から引き落としができるようになるまで最大1か月かかる。

今後の取り組み

- ・ゆうちょ Biz ダイレクトの利用手続きを進める。
- ・業務削減のアイデアを提案、実践していく。