

ほけんだより 6月



今月の保健目標
は
歯をたいせつ
にしよう!

2024.06.3 No.8 大楽毛小学校保健室

1年生・4年生のみなさん ^{しんぞうけんしん} 6月4日(火) は心臓検診です

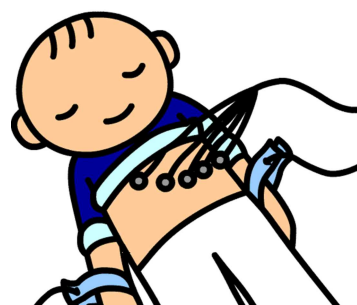


どうして けんさ するの?

^{しんぞう} 心臓は、^{ぜんたい} からだ全体に^ち 血をおくりだす たいせつな はたらきをするところです。
^{うご} げんきに動いているか、^{びょうき} 病気がかかれていないか、けんさをして しらべます。

けんさの しかた

- ① ベッドのうえに、あおむけに ねます。
- ② むねにきゅうばんを5こつけ、^{てくび} 手首と足首にせんたくばさみの ようなものをつけます。
- ③ ^{あいず} 合図があるまで、^め しずかに目をとじて、^{うご} 動かないようにしましょう。



- ・ ついたてを置いて、まわりに見えないようにするので安心してね。
- ・ すこし くすぐったいかもしれませんが、^{いた} 痛くありません。
- ・ ^{けんさ} 検査をしている間は、^{あいだ} リラックスして ^{からだ} 体の力をぬきましょう。

けんさの ポイント

※まへの日は、お風呂に入って、^{からだ} 体をきれいにしておきましょう。

※服装は、^{ふくそう} 着がえやすい服にしましょう。(Tシャツ、^{まえ} 前がひらくジャージやパーカー、^{みじかい} 短 ^{した} いくつ下)

^{むね} 胸・^{てくび} 手首・^{あしくび} 足首がさっと出せると検査がスムーズにおわります。

保護者の皆さまへ

- ◆心電図検査を初めて受ける子どもも多く、不安が強いことと思います。検査の概要や痛みがないことなど、おうちの人からも事前に伝えていただければと思います。結果は、再検査が必要な児童にのみ、お知らせいたします。お知らせのないご家庭は異常なしです。
- ◆当日欠席した場合は、6月21日または28日(金)14:00~16:00に釧路医師会健診センター(フィッシャーマンズワーフMOO5階)で市内の他の小学校での欠席者と一緒に受けることとなります。
- ◆内科検診と同様に、プライバシーが守られるよう配慮します。抵抗のあるお子さんは、各自ご家庭から胸にかけるタオルを持参するようお願いいたします。