



# 共栄小だより

深く考え、進んで学ぶ子  
明く、豊かな心の子

ねばり強く、最後までやり抜く子  
進んで運動し、体をきたえる子

第9号 令和5年11月24日  
釧路市立共栄小学校

地域の皆様 いつもありがとうございます

校長 寺田 裕子

冠雪した阿寒の山並みが校舎3階から望める季節になりました。6年生がスケートリンクの枠板運びを頑張ってくれ、グラウンドにリンクの枠板設置も完了しています。

18日(土)には今年も「ジョブカフェ」を開催しました。6年生の総合的な学習の時間に、15の職種の皆様に来校いただき、各ブースに分かれてお話をうかがいました。子供たちは最前線のお話にふれ、将来の夢を広げてくれたことと思います。

地域の皆様には様々な学習においてお世話になっております。子供一人一人が自分たちの街を知り、愛着を深めています。ご多用の中、貴重な学びの機会をいただき、温かなご対応に心よりお礼申し上げます。この2ヶ月だけでも次の皆様にご協力いただきました。

## ◆6年生 総合的な学習「仕事きりり☆発見プロジェクト」◆

- 10月25日(水) 職場体験  
釧路製作所, 栄湯, トヨタモビリティ堀川店, あいこう生花店, 美容室エイプヘアデザイン  
かすみ幼稚園, 釧路新聞社, 金安薬局中園店, ホテルロイヤルイン の皆様(各事業所において)
- 11月18日(土) ジョブカフェ  
山根農園, 釧路海上保安部, 北海道銀行, 釧路地方検察庁, 釧路新聞社, 釧路理美容専門学校  
釧路製作所, ひまわり幼稚園, プロコム北海道, 花屋の仕事, 介護士・理学療法士, 自衛隊  
中央図書館, 看護師, 市立博物館 の皆様(本校において)

## ◆3年生 社会科「社会見学」 9月28日(木)◆

釧路コールマイン, 笹谷商店, マリントポス の皆様(各事業所において)

## ◆3年生 社会科「火事からまちをまもる」10月25日(水)◆

東消防署 の皆様(本校において)

## ◆2年生 生活科「えがおのひみつ探検隊」10月26日(木)◆

あいこう生花店, パンのフィセル, 栄湯, 共栄稲荷神社, 松浦児童センター  
松浦郵便局 の皆様(各事業所において)

## ◆3~6年生 総合的な学習「ワールドフェスタ」10月28日(土)◆

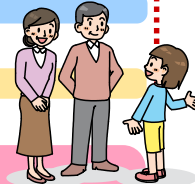
8名の講師 の皆様(本校において)

## ◆5年生 総合的な学習「地域がんがん盛り上げプロジェクト」11月2日(木)◆

長沢書店, 肉の大友, パンのフィセル, カメラの六峰社, スパゲティーハウスピレネ  
ペじぶる, 家具のカタヤマ の皆様(各事業所において)

## ◆4年生 総合的な学習「地場産イコロ・レオナルドの橋づくり」11月20日(月)◆

釧路市産業振興部, 釧路製作所 の皆様(本校において)



## ★★★★★お世話になりました★★★★★



9/28 社会見学(3年)



10/25 出前授業(3年)



10/26 お店探検(2年)



10/28 ワールドフェスタ(3~6年)



11/20 出前授業(4年)



10/25 職場体験(6年)



11/2 店舗見学(5年)



11/18 ジョブカフェ(6年)



## コミ・スク協議会

11月20日(月)に第3回のコミ・スク協議会を実施。給食試食、全国学力・学習状況調査の結果説明、児童会活動の紹介、1～3年生の授業参観等を行いました。児童会活動紹介では、前後期の児童会長がパワーポイントを使ってわかりやすく紹介。委員の皆様からは「とても分かりやすい説明でした。」と励ましの言葉をいただきました。また、「児童会の一つ一つの活動を振り返って、よりよくなるように改善していきましょう。」など貴重なご意見もいただくことができました。なお、今回は学校評価の結果についてご意見をいただく予定です。



## いじめに関する調査

10月中旬に、今年度2回目の「いじめの把握のためのアンケート調査」を実施しました。その後、児童一人一人と面談を行い、いじめも含めた学校生活に対する心配事・悩み事等についての話の聞き取りを行いました。アンケート・面談を終え、指導済みの事案も含め2回目の調査では27件を「いじめ」として認知しました。その内容は、「ひやかし」「からかい」「悪口」「軽く叩かれる」など軽微なもの、継続性のないものではありませんでしたが、学校としては重大ないじめに発展しないよう被害児童が「嫌な思い」をした事案については積極的に「いじめ」として認知しました。今後、被害児童の様子を継続的に見守るとともに、必要に応じて学級・学年・学校全体で指導を行い273名の児童一人一人が安心して学習・生活できる環境づくりに努めて参ります。ご家庭でも、お子様に関する心配事等がございましたら遠慮なさらずに、学校にご連絡・ご相談ください。

## PTA会費の納入はお済みですか？

今年度のPTA会費の納入日は12月5日(火)が最終となります。まだ、納入をお済みでない方は、当日、忘れずに学校に持たせてください。ご協力の程、よろしくお願いいたします。

## 学校の教育活動に関するアンケート

本年度の本校の教育活動を振り返り、よりよい教育活動づくりに反映するために「学校の教育活動に関するアンケート(WEBアンケート)」を実施いたします。つきましては、本日、家庭数で配付しました依頼文書をご覧ください、文書に掲載してあるQRコードまたはURLから、12月5日(火)までに回答をいただけますようお願い申し上げます。(マチコミメールでもアンケートのURLを送付しました。) また、アンケートは児童数での回答とさせていただきますので、ご容赦ください。(例:3名のお子様がいる場合は、それぞれのお子様の様子について回答するため、回答回数は計3回となります。) なお、WEB上での回答が難しい場合は、アンケート用紙と封筒をお渡ししますので、各担任までお申し付けください。

## 釧路市標準学力検査

学力向上に関する本校の取組の成果と課題や、児童一人一人の学力の定着状況を把握し、学習指導の工夫・改善・充実を図るために「釧路市標準学力検査」を下記の日程で実施します。

- 実施日 12月8日(金)
- 対象学年 3～6年生
- 教科 国語・算数(6年生は生活行動・学習活動調査も実施)
- その他 一人一人の検査結果や、学校・学年の成果・課題については、3学期にお知らせします。

## リンク柵板運び

11月10日(金)の1時間目に6年生がスケートリンクの柵板運びを実施。皆で協力し、精力的に作業を進め20分ほどで終了。その後、教育大の学生さんと教員でピンを打ちながら組み立てていきました。スケートリンクが出来上がるのはまだ先ですが、少しずつ冬に向かって準備を進めています。



## 参観日 ～来校をお待ちしております～

- 11月29日(水) 1・2年生
- 11月30日(木) 3・6年生
- 12月1日(金) 4・5年生

授業参観 13:30～14:15  
学級懇談 授業参観終了後

## 校内作品展 11/24(金)～12/4(月)

図工の時間に制作した絵画作品を児童玄関前廊下に、各学級5点(2年生は7点)展示しています。来校の際は、ぜひご覧ください。※児童玄関前に展示していない作品は、各教室に展示しています。



## 12月行事予定

日	曜日	予 定
1	金	参観日(4・5年) 交通安全指導日 フッ化物洗口 児童委員会(1～3年4時間授業) 読書週間(小中連携/～7日) パワーアップシート取組期間(5・6年)
2	土	
3	日	
4	月	全学年5時間授業 スクールカウンセラー来校 学習・生活アンケート週間 租税教室(6年) 出前授業(3年:警察署・交通指導員)
5	火	特別時程 PTA会費納入日(最終) 放課後学習 ノーメディアデー(小中連携/～7日) 学校の教育活動に関するアンケート回答〆切
6	水	全学年5時間授業 読み聞かせ
7	木	朝会(講話) ALT(5・6年) パワーアップシート提出(5・6年)
8	金	釧路市標準学力テスト(3～6年) 児童委員会(1～3年4時間授業) 漢字検定・算数検定申込〆切 定時退勤日
9	土	
10	日	
11	月	全学年5時間授業 図書返却週間(～15日)
12	火	
13	水	全学年5時間授業 読み聞かせ
14	木	特別時程 全学年5時間授業 ALT(3・4年)
15	金	全学年5時間授業 フッ化物洗口 英検ESG(6年) 情報安全教室(5・6年) いきいきタイム(6年)
16	土	
17	日	
18	月	いきいきタイム(3年) 冬休み図書貸出(5・6年)
19	火	特別時程 冬休み図書貸出(3・4年) 放課後学習
20	水	読み聞かせ いきいきタイム(2・5年) 冬休み図書貸出(1・2年)
21	木	朝会(委員会) ALT(5・6年) いきいきタイム(1・4年) 出前授業(6年:明治安田生命)
22	金	フッ化物洗口 定時退勤日
23	土	
24	日	
25	月	全学年4時間授業 2学期終業式 学校便り発行
26	火	冬休み(～1/16(火)) 冬休み補充学習(2～6年)
27	水	冬休み補充学習(2～6年)
28	木	
29	金	学校閉庁日
30	土	学校閉庁日
31	日	学校閉庁日

12月の帰宅時刻は、午後4:00です。