



朝陽

学校便り

No.2

令和7年4月21日

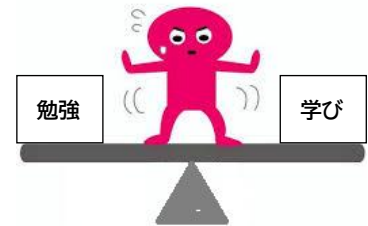
釧路市立朝陽小学校

学ばすなわち固ならず

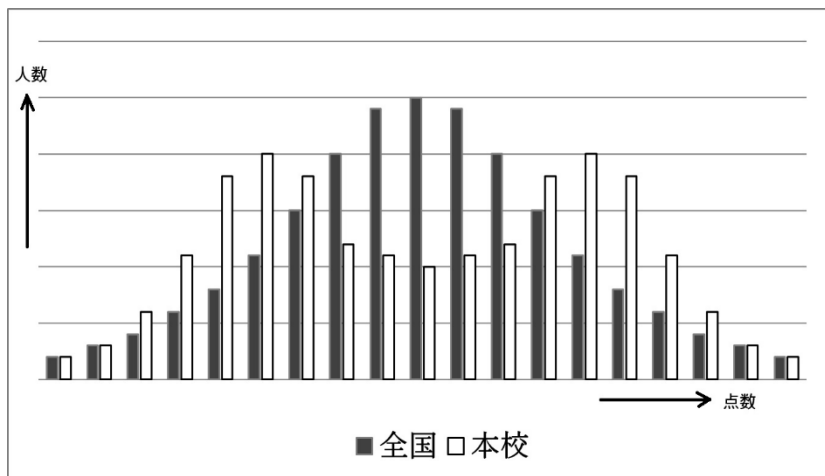
校長 照井 貴幸

似たような言葉の意味を調べてみます。

- 「勉強」…知識や技能を習得するための作業や行動。
- 「学習」…学び習う、適応する能力を身につける行動。
- 「学び」…好奇心や興味で探求し、知識や気づきを得ること。



どちらかという、受け身的なのが「勉強」、自発的なのが「学び」、その中間が「学習」として区別できそうです。



左のグラフは、昨年12月に実施した標準学力テストの結果をわかりやすくイメージ化したものです。

本校は、山が2つあるのが特徴的です。山の頂点が右に行くほど理想的なので、それに近づきたいところです。

この結果から様々な要因や対策が考えられますが、まずは「勉強」の受け止め方を整えることが必要かと思います。

勉強は「やらされるもの」と思っているのであれば、多少の「できない」「わからない」をきっかけに、きっとすぐに「おもしろくない」「やりたくない」という気持ちが生まれることでしょう。イヤイヤ勉強したところで、身につくことはそう多くはありません。

まずは、勉強は「自分がやるもの」「自分の仕事」と思えるようになってほしいと思います。

そのためには、勉強する「価値」を見つける、価値に気づくことが必要です。

ただ、子供の価値は、大人の価値と必ずしも同じではなく、大人が「え？」と思うことが、実はその子にとって大切な価値だったりもしますので、保護者の皆様にもご理解いただければと思います。

どうして勉強するの？と聞かれたとき「だって、すらすら読めるようになりたいから」「だって、割り算を完璧にしたいから」「今日こそ納得したいから」「友達と一緒にやるのが楽しいから」と、すぐに答えられる子がたくさん増えてほしいと思いますし、先生方もそれを大切にしたいと思っています。「できた」「わかった」を増やし、子供一人一人の価値や目標が高まっていくような授業を目指します。

《朝陽小学校ホームページ》

*右のQRコードからご覧になれます。

<https://www.kushiro.ed.jp/choyo-e/htdocs/>



ようこそ朝陽小へ！

4月8日(火)に、元気な20名の1年生を迎え入学式を行いました。入学式では、最後まで立派な態度で参加していました。2週間が過ぎ、学校生活にも少し慣れてきました。学習に遊びに元気いっぱいです。給食もモリモリ食べています。

参観日ありがとうございました

4月19日(土)の参観日では、たくさんの保護者の方に参観していただきました。また、PTA 総会や懇談会にも多くの方に出席いただき、ありがとうございました。今年度も本校の教育活動へのご支援とご協力どうぞよろしくお願いします。

《今年度のPTA三役》(敬称略)

会長 小 弘
副会長 藤 大・小 子
会計監査 山 子

個人面談があります(4/30~5/8)

既にご案内しておりますが、4月30日(水)より面談が始まります。お子さんについて、ご家庭と学校で情報を共有し合って、より良い指導・支援につなげていきます。

なお、面談の期間は午前授業となります。下校後については、安全に過ごせるようお子さんと話し合ってください。

令和7年度 校内担任・担務紹介

校長:照井 貴幸 教頭:岡田 康敬
1年:津 子 2年:石 子
3年:井 朝 4年:大 介
5年:齋 貴 6年:西 俊
つばさ1:齋 子・遠 生
つばさ2:藏 え・菊 治
つばさ3:田 子・吉 穂・濱 子
通級:小
養護教諭:櫻 子 教務主任:工
理科専科:大 み 学習支援:小 哉
算数少人数:笹 一 事務主任:古 之
指導員:西 織 用務員:高 基
用務員:小 之 事務補:小 子
配膳員:西 鈴 配膳員:松 子

5月の行事予定

日	曜	行事
1	木	個人面談② 午前授業
2	金	こんにちは集会 個人面談③ 午前授業
3	土	憲法記念日
4	日	みどりの日
5	月	こどもの日
6	火	振替休日
7	水	生活リズムチェック(~9日) ノーメディアデー(N) 個人面談④ 午前授業
8	木	集金日 個人面談⑤ 午前授業
9	金	市P連定期総会(会長・事務局出席)
10	土	
11	日	
12	月	図書貸出開始 租税教室6年
13	火	全校朝会 携帯安全教室(保護者参観) N
14	水	
15	木	集金日 尿検査(2次) 避難訓練 教育相談日
16	金	児童委員会③ 歯科検診 教育フィールド(教育F)
17	土	
18	日	
19	月	眼科検診(1・4年)
20	火	児童集会 2年生5時間授業 N ALT
21	水	
22	木	集金日 避難訓練予備日
23	金	耳鼻科検診(1・4年) クラブ(4年生以上) 教育F スクールカウンセリング(スクールC)
24	土	
25	日	
26	月	研修③
27	火	内科検診(全学年) N
28	水	
29	木	集金日
30	金	開校準備協議会
31	土	

遅刻・早退の送迎は職員玄関です！

学校では、お子さんが遅刻・早退をする場合、保護者の方の送迎をお願いしています。その際は、職員玄関側に、お車に入って来てください。特に、早退のお迎えの場合は、お手数でも、必ず玄関のインターフォンを鳴らし、氏名をお伝え願います。